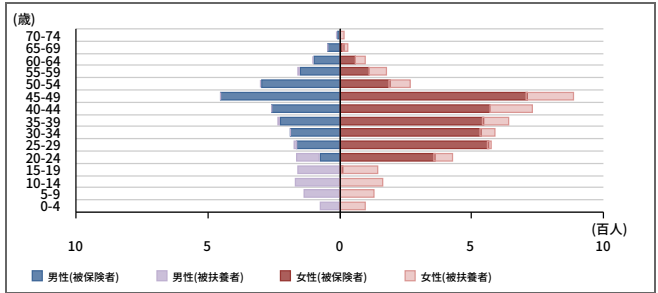


キタムラ健康保険組合 サマリー (第2期 令和3年度)

STEP1 基本情報

組合コード	88072
組合名称	キタムラ健康保険組合
形態	単一
業種	飲食品以外の小売業
被保険者数	4,396名
* 平均年齢は特例退職被保険者を除く	男性46.4% (平均年齢43.79歳) *
	女性53.6% (平均年齢37.01歳) *
特例退職被保険者数	0名
加入者数	6,450名
適用事業所数	6カ所
対象となる拠点数	1,070カ所
保険料率 (調整を含む)	100%



特定健康診査実施率	(全体) 79.7%	(被保険者) 83.6%	(被扶養者) 65.3%
特定保健指導実施率	(全体) 1.4%	(被保険者) 1.3%	(被扶養者) 2.8%

STEP2 健康課題の抽出

優先すべき課題

<ul style="list-style-type: none"> 被保険者の特定健診受診率は、40歳代が若干低い 特定保健指導実施率は、被保険者・被扶養者とも低すぎる <p>カテゴリ：健康状況</p>	
<ul style="list-style-type: none"> 一人当たり医療費は、新生物、呼吸器系疾患が特に高い 生活習慣病に関わる疾病は、糖尿病、高血圧症が特に高い <p>カテゴリ：医療費・患者数</p>	✓
<ul style="list-style-type: none"> 肥満の内、「保健指導基準値以上」の割合が高い 女性の肥満の割合が、他の健保より高い 「受診勧奨基準値以上」で、生活習慣病に関するレセプトがない者が、多数存在する 喫煙状況は、男性より女性が増加している <p>カテゴリ：健康状況</p>	

STEP3 保健事業の実施計画

事業全体の目的
<ul style="list-style-type: none"> 糖尿病と高血圧症に重点を置き、重症化予防と医療費低減を目的とする 健診受診率を向上して、ハイリスク者には医療機関の受診と治療の継続を促す
事業全体の目標
<ul style="list-style-type: none"> 健診事業全般につき、事業主との共同実施の運用を整備する 健診受診率を向上させ、適切な保健指導、事後措置を実施する 糖尿病と高血圧症の一人当たり医療費を前年より低減させる
職場環境の整備
1 健診事業における事業主との連携
加入者への意識づけ
1 医療費のお知らせ
2 機関誌発行
3 健康診断に関するパンフレットの配布
4 定期健康診断受診票の配布
5 健康保険制度に関するリーフレットの配布
6 健康保険制度に関する冊子の配布
7 ホームページの公開
個別の事業
1 人間ドック (日帰り)
2 生活習慣病予防健診
3 乳がん・子宮がん健診
4 特定健診
5 特定保健指導
6 健診結果の説明・情報提供
7 保健指導通知
8 重症化予防
9 禁煙対策
11 ジェネリック差額通知
12 育児全書の配布
13 前期高齢者対策
14 健康づくりのはたらきかけ (口腔ケア)